



りゅうがくせい みな
留学生の皆さんへ

こくさいこうりゅうせんたー す
国際交流センターに住んでみませんか

1ヶ月 **34,600円**

でんきだい すいどうだい がすだい はい
電気代、水道代、ガス代も入っています。

Wi-Fi は無料です。Free Wi-Fi

やまなしけんない だいがく たんきだいがく だいがくいん せんもんがっこう かくしゅがっこう りゅうがくせい、
山梨県内の大学、短期大学、大学院、専門学校、各種学校の留学生で、
「留学」ビザがある人が対象です。
学校からの推薦が必要です。県の審査があります。

- 敷金、礼金はありません。
- Wi-Fi は無料です。(Free Wi-Fi)
- 部屋にお風呂、トイレ、洗面台がついてい
ます。
- みんなで使うキッチンがあります。冷蔵庫、
電子レンジ、なべ、皿、などが使えます。
- 洗濯機 (Washing Machine) が無料で使えます。



県立国際交流センター (Yamanashi International Center)
場所：甲府市飯田 2-2-3



県立国際交流センターロビー



地図はこちら▶

住みたい人は連絡してください。

Yamanashi International Association

Tel. **055-228-5419**

e-mail : webmaster@yia.or.jp



部屋からの富士山 (Mt.Fuji)

部屋から
富士山が見えます！
ベッド、机、
お風呂、トイレ、
洗面台が
ついています。



部屋 (3F、4F) Free Wi-Fi



各部屋ユニットバス付



洗濯機 (Washing Machine)
が無料で使えます。
(3F、4F)



共同キッチン (電子レンジ付き) (3F)



冷蔵庫、なべ、皿などが使えます。(3F)



学習スペース (3F) 富士山をながめながら！



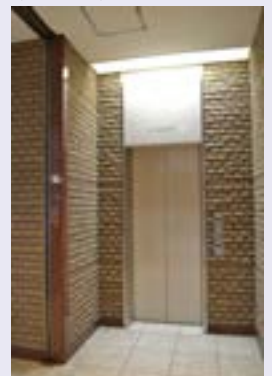
ダイニングルーム (食堂) (3F)



卓球ができます。(4F)



ラウンジ (3F、4F)



エレベーターがあります。